



Foolad Fidar
فولادفیدار

Quality
means
doing it
right
when
no one
is
looking





WWW.FOOLADFIDAR.COM



سعدت آباد، خیابان سرو غربی، پلاک ۱۳۵، واحد ۵
واحد فروش: ۲۸۱۱۱۰۶۰
فکس: ۲۲۳۶۸۶۷۸

Unit 5, No.135, West Sarv
Saadat Abad St. Tehran-iran

(+9821)28111060

(+9821)22368678

petrofooladfidar

fooladfidar

info@fooladfidar.com





Foolad Fidar



About us

The company has started its activity under the name of “Top Metal” since 1982, providing various types of industrial, constructive steel, and iron alloys and continued its business with the name of “Petro foolad fidar” since 2013. The company has cooperated with many private and governmental companies and organizations. The developing trend of Foolad fidar along with the promotion in the culture of human resource production and maintenance is our goal. Pioneering in innovation and distinctive in services to the costumers and contractors has always been a main principle of the company. Furthermore, the company owns value-added tax (VAT) and every sell will be issued with an official invoice. Our aim is to effectively cooperate in providing and supplying different types of steels and related services to private companies and organizations with the lowest price and the highest quality.



معرفی شرکت

اعضای شرکت پترو فولاد فیدار از سال ۱۳۸۰ با عنوان فروشگاه تاپ منال در تهیه و تامین انواع آهن آلات صنعتی و ساختمانی و آلیاژی فعالیت خود را آغاز کرد و از سال ۱۳۹۲ این مجموعه فعالیت خود را با عنوان شرکت پترو فولاد فیدار ادامه داد. این شرکت تاکنون با بسیاری از شرکتهای دولتی و خصوصی همکاری داشته است. دیدگاه توسعه محور در ارتباط با ارتقای فرهنگ تولید و نگهداری نیروی انسانی، پیشرو بودن در نوآوری و تمایز در ارائه خدمات به کار فرمایان یک اصل حرفه ای بوده و به عنوان فلسفه وجودی شرکت دنبال میشود. همچنین شرکت دارای گواهی ارزش افزوده میباشد و فروش تمامی محصولات خود را با ارائه فاکتور رسمی انجام میدهد.

هدف ما همکاری بهتر و بدون واسطه و با نازلترین قیمت و بهترین کیفیت در تهیه و عرضه انواع آهن آلات و خدمات مرتبط با آن برای شرکتهای دولتی و خصوصی میباشد.





Quality means
doing it right when
no one is looking



Rebar

Short for reinforcing bar, known for reinforcing steel is a steel bar used as a tension device in "reinforced concrete". Rebar significantly increases the tensile strength of the concrete.

According to GOST (Russian steel standard) steel is categorized in to three different types in terms of quality and shape:

1. Grade A1:

Yield strength 2400, tensile strength 3800

2. Grade A2:

Yield strength 3000, tensile strength 5000

3. Grade A3:

Yield strength 4000, tensile strength 6000

A4 rebar:

It's a S500 rebar with composite treads, because of low yield strength (only 500) is not suitable for bending, used for heavy constructive projects.

How to distinguish between rebar:

A1 steel rods are manufactured in a smooth (without tread) form, but in A2 rebar we have single type of spring shaped parallel treads, in A3 rebar the treads are crisscross and have wings.

میلگرد، به فولادی که در بتن جبران مقاومت کششی پایین آن مورد استفاده گفته می شود. نام دیگر میلگرد آرماتور می باشد. از آنجایی که فولاد به کار رفته در سازه های بتن آرمه به شکل سیم یا آرماتور می باشد، با آن فولاد میلگرد گفته می شود.

طبق استاندارد روسی فولاد تولیدی به سه گروه تقسیم می شوند که عبارتند از:

۱- فولاد ۱-۸

این نوع میلگرد صاف و دارای مقاومت تسلیم ۲۳۰۰ سانتی متر مربع و مقاومت کششی ۳۸۰۰ بر سانتی متر مربع می باشد

۲- فولاد ۲-۸

این نوع میلگرد آجدار و دارای مقاومت تسلیم ۳۰۰۰ سانتی متر مربع و مقاومت کششی ۵۰۰۰ بر سانتی متر مربع می باشد

۳- فولاد ۳-۸

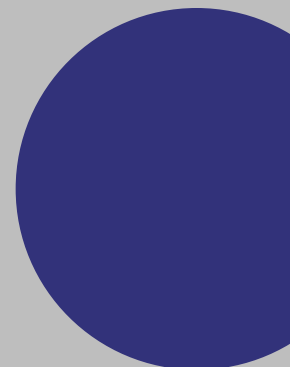
این نوع میلگرد آجدار و دارای مقاومت تسلیم ۴۰۰۰ سانتی متر مربع و مقاومت کششی ۶۰۰۰ بر سانتی متر مربع می باشد

میلگرد ۴-۸

این مقطع با آنالیز ۵۰۰ بوده که آج های آن ترکیبی از دو آج مارپیچ و جناقی می باشد از همین رو به این مقاطع آجدار مرکب می گویند. این مقاطع با تنش تسلیم ۵۰۰ به عنوان مقاطع سنگین ساختمانی به حساب می آید ولی به شدت شکننده بوده و برای استفاده در عملیات خنککاری مناسب نمی باشد.

نحوه ی تشخیص انواع میلگرد :

میلگرد های ۱-۸ میلگرد هایی صاف و بدون آج هستند اما میلگرد های ۲-۸ میلگرد هایی آجدار هستند که [آج آنها به صورت موازی و تک آج است و در میلگرد های ۳-۸ آج به صورت مارپیچ بوده و ارتفاع آج آنها نسبت به میلگرد های ۲-۸ بیشتر بوده که با آگاهی از این مشخصات میتوان انواع میلگرد ها را از هم تشخیص داد.





تیرآهن هاش چیست؟

تیرآهن هاش H

تیرآهن (IPE) یا همان تیرآهن بال پهن به تیرآهنی گفته میشود که طول جان و بال آن مساوی بوده و در سه نوع سبک (HEA) سنگین (HEB) و فوق سنگین (HEM) تولید میشود

تیرآهن هاش یا همان تیرآهن بال پهن تیرآهنی است که به دو صورت سبک و سنگین تولید و عرضه میشود که با علائم اختصاری HEA و HEB شناخته میشود که HEA همان تیرآهن هاش سبک و HEB تیرآهن هاش سنگین میباشد.

تیرآهن هاش سبک و سنگین در پروژههای مختلفی استفاده و اجرا میشود و یکی از بهترین مترپالها برای ساخت ستونها میباشد. چون استقامت بسیار زیادی نسبت به مترپالهای مشابه دارد و نسبت به تیرآهن معمولی یا همان IPE هم مقاومت بالاتری دارد و هم از لحاظ نوع ساختار و هم از لحاظ شکلی متفاوت میباشد.

تیرآهن هاش به شکل کلمه انگلیسی H دیده میشود و به همین خاطر به تیرآهن H یا همان تیرآهن هاش معروف شده است و شکل ظاهری آن به این شکل میباشد که از سایز ۱۰ الی ۳۰ آن دقیقاً جان و بال آن با هم اندازه میباشد و در سایزهای بالاتر هرچه سایز بالاتر میرود بالهای آن نسبت به جان آن اندازه کمتری دارا میباشد. واز سایز ۱۰ الی ۶۰ تولید و عرضه میگردد. البته سایزهای بالاتر نیز وجود دارد که بسیار کم و نایاب میباشد.

در کشور ما نیز بعضی از کارخانه ها در سالهای اخیر به تولید تیرآهن هاش روی آورده اند. ولی در سایزهای محدود تولید میشود و اکثر سایزهای آن وارداتی میباشد که این امر باعث بالا بودن قیمت تیر آهن هاش نسبت به دیگر آهن آلاتی که در کشور تولید میشود شده است.

With an H-shaped cross-section. The flange of H Beam steel is equal to its thickness, produced in three different types; light weight, heavy weight and super heavy weight. H Beam is manufactured in two types HEA lightweight type and compared to the HEA beam, the HEB beam has a greater load capacity and the flange is somewhat heavier and wider than in the HEA beam.

H-beams are usually made of structural steel and are used in construction and civil engineering and are one of the best material for building columns, because of much more higher resistance compared to similar materials and IPE beams and also being different in terms of structure and shape.

As its clear H-beams are called H because of the H-shaped cross-section. Sizes from 10 to 30 have same size of web and flange and in the bigger sizes the bigger the beam size, the less is the flange. H-beams are produced primarily from size 10 to 60.

In our country some of manufacturers produce H-beams, but in limited sizes and most of the sizes are imported and this has resulted in higher price of H-beams compared to other types of steel materials.

**Quality means
doing it right when
no one is looking**



تیرآهن

تیرآهن یکی از اعضاء اصلی در مجموعه المانهای مورد استفاده در سازه‌های ساختمانی میباشد. در واقع وظیفه اصلی تیرآهن‌ها تحمل تنش‌های حاصل از نیروی برشی و لنگر خمشی از بارهای وارد بر آن و وزن خود تیرآهن است. در طراحی سازه‌ها معمولا تیرآهن‌ها بر اساس لنگر خمشی موجود طراحی شده و ضابطه برش در آن کنترل میگردد.

تیرآهن معمولا در معماری و مهندسی سازه به عنوان عضوی بلند، مستقیم و منشوری تعریف میشود که برای نگه داری بارهای مختلف وارده در طول عضو طراحی میگردد. با این حال در سازه‌های کوچکتر مانند کامیون‌ها و بدنه اتومبیل‌ها نیز کاربرد دارند. البته در کار اجرائی عنوان تیرآهن غالبا فقط به اعضای افقی اطلاق میگردد و به اعضای عمودی ستون میگویند.

تیرآهن IPE

تیرآهن (I) به عنوان تیرآهن معمولی در ایران شناخته میشود و طول بالهای آن نصف طول جان آن میباشد و طبق استاندارد اروپا تولید میگردد.

Beam

A beam is a structural element that primarily resists loads applied laterally to the beam's axis. The main purpose to use beams is to resist shear forces, bending moments and the beam's own-weight. The loads applied to the beam result in reaction forces at the beam's support points.

Beams are characterized by their manner of support, profile (shape of cross-section), equilibrium conditions, length, and their material.

Beams are traditionally descriptions of building or civil engineering structural elements, but any structures such as automotive automobile frames, aircraft components, machine frames, and other mechanical or structural systems contain beam structures that are designed to carry lateral loads are analyzed in a similar fashion.

IPE Beam:

Is known as an ordinary beam in Iran, it is produced according to IPE European Standards, with flange width half the size of its web.

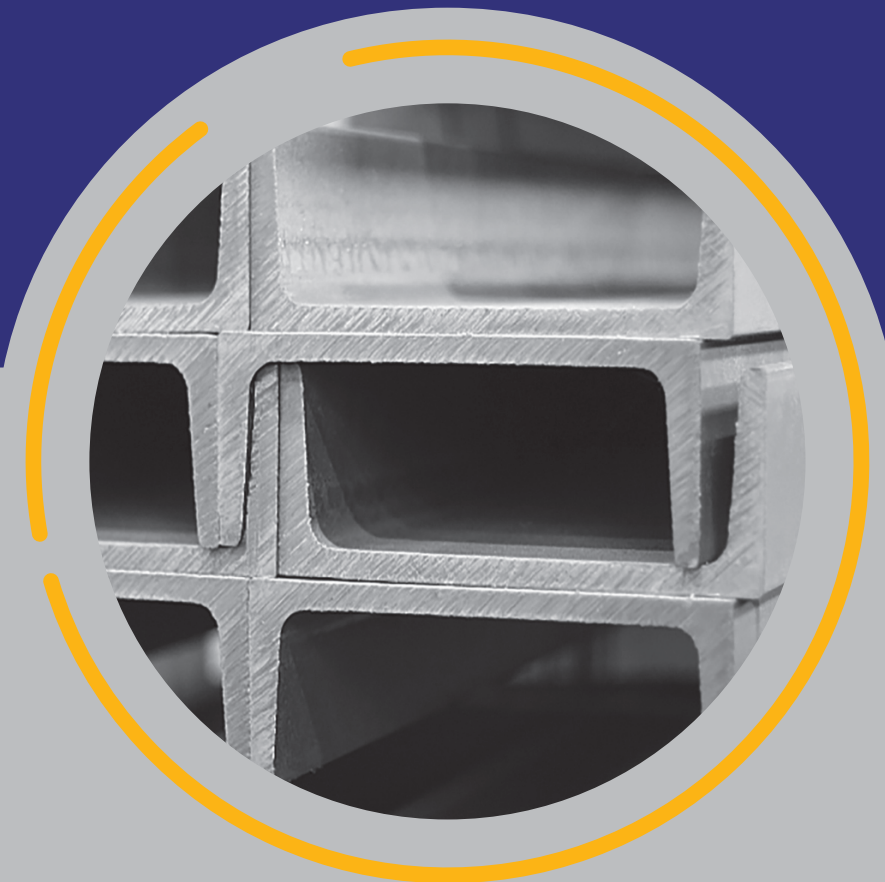




Steel U-Channel

U-shaped Steel U-channels are used for industrial and construction applications. It has two flanges and a web. Its manufactured in two types; Cold Rolled, Hot Rolled.

ناودانی پروفیلی است با مقطع فولادی که از نورد بیلت هایی از جنس فولاد کربنی ساخته شده و شکل سطح مقطع آن از یک جان افقی و دو بال عمودی و به شکل (یوی) انگلیسی تشکیل شده که در زاویه های داخلی مقطع انحنا دارد. این پروفیل در گروه پروفیل های مقطع باز قرار میگیرد. این پروفیل در مصارف صنعتی و ساختمانی بسیار کاربرد دارد. ناودانی های تولیدی به دو روش نورد گرم و سرد تولید و عرضه میگردد.





Angle steel bars

نبشی:

پروفیلی که سطح مقطع آن دو ضلع عمود بر هم باشد نبشی نام دارد که در سازه های متفاوت استفاده می شود. این مقطع یکی از مهم ترین مصالح و پروفیل های ساختمانی است که به شکل مرکب و منفرد در پروژه های عمرانی، ساختمانی و صنعتی استفاده می گردد. علاوه بر این می توان به صورت ترکیبی و با استفاده از وسایل و سازه های دیگر استفاده نمود. نبشی ها به دو روش تولید میشوند: ۱ به صورت نورد و ۲ به صورت پرس نبشی در دو نوع نبشی بال مساوی و بال نا مساوی در بازار موجود میباشد.

Angle steel bars:

An iron or a steel structural bar that has an L-shaped cross section. This section is one of the most important materials used inside radius corners that is ideal for all structural applications.

Angle steel bars are made by either two metal forming process: rolling and pressing, and are there are two types of them in the market; equal wing and unequal wing.





**Quality means
doing it right when
no one is looking**

۳. ورق گالوانیزه (ورق سفید):

نوعی از ورق روغنی هستند که با فلز روی پوشانده شده اند تا از زنگ زده گی محافظت شوند بنابراین برای مصرف در جاهایی که بیشتر در معرض رطوبت مستقیم هستند کاربرد دارند مانند تانکرها. این ورق به دو شکل فابریک و رول فرم عرضه میشود.

3- Galvanized Steel sheets (white sheets):

Galvanizing is a zinc coating applied to sheets of steel through a process. Galvanized steel is widely used in applications where rust and corrosion resistance is needed such as tankers. It's produced in two forms rolled and sheet.

۲- ورق روغنی (ورق سرد):

این ورق طی عملیات نورد سرد به ضخامت دلخواه میرسد و دارای مقاومت و استحکام بالایی است و از شکل ظاهری مناسبی برخوردار است. این نوع ورق به سه شکل در بازار وجود دارد: معمولی ST12 نیمه کششی ST13 فوق کششی ST14 بیشترین کاربرد آن در مواردی که باید تنش های زیاد یا اوزان بالا بدون تغییر ساختار فیزیکی تحمل شوند مانند سازه های فولادی در ساختمان سازی یا بدنه و قطعات اتومبیل.

2- Cold Rolled Steel sheets (Oiled Steel sheets):

While Hot Rolled Steel is used in applications that do not require precise shapes and tolerances Cold Rolled Steel is known for its ability to hold tight tolerances and retain few surface imperfections. Cold Rolled Sheet ST12 is the typical one ST... is called medium tensile and ST... is called high tensile.

Typical uses for cold rolled steel sheets are steel structures in constructions and automotive industry such as the body or the other parts.



Steel plate

۱- ورق سیاه (ورق گرم):

شامل سه دسته ورق سیاه صنعتی، آلیاژی و معمولی است. استاندارد این ورق بین St۳۳ تا St۵۲ تعریف شده است. کاربرد آن بیشتر در ساخت سوله، اسکلت سازی، سدها، مخازن و ... است و به دو شکل رول و شیت عرضه میشود.

1-Hot Rolled Steel plates (black steel sheets):

These sheets have industrial, alloyed and ordinary types, with steel grade standards ranging from ST33 to ST52, used in a variety of applications such as constructions (metal building structures), building dams, building tanks and so on produced in roll form or sheet form.

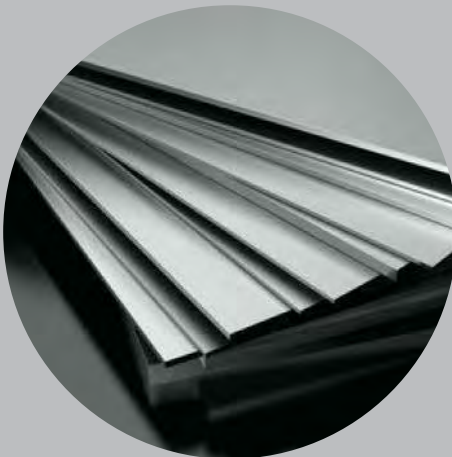
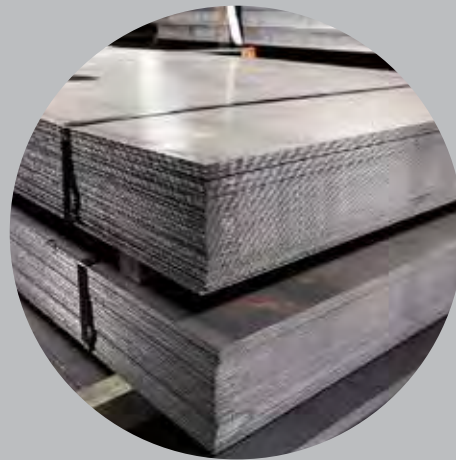
انواع ورق

ورقهای فولادی با خواص فیزیکی و ساختار شیمیایی متفاوت، هرکدام برای مصارف خاصی در صنعت ساختمان، خودروسازی، پتروشیمی و مورد بهره برداری قرار میگیرند.

Steel plates:

Steel plate is one of the fundamental forms used in metalworking and it can be cut and bent into a variety of shapes and pieces used in industries like automotive, construction and petro chemistry.

Different types of steel plates:





لوله به مقطعی از آهن گفته میشود که با نورد ورق و جوش ورق آهن به شکل استوانه تو خالی تبدیل و تولید میشود که دارای ضخامتهای مختلف می باشد و برای کارهای صنعتی مختلف مورد استفاده قرار می گیرد. انواع لوله های فلزی عبارتند از: لوله سیاه صنعتی، لوله داربستی، لوله بدون درز (مانیسمن)، لوله گالوانیزه که در اختصار به شرح هر کدام می پردازیم.

لوله سیاه صنعتی: به لوله هایی گفته می شود که برای انجام هرگونه کارهای صنعتی و ساختمانی و راهسازی مورد استفاده قرار می گیرد. از جمله حفاظهای پیاده روها، حفاظ کنار جاده ها و خیابانها، تیرهای چراغ برق و غیره لوله داربستی: به سازه هایی فلزی میگویند که با اتصالات مخصوص از قبیل لوله آهنی بست داربستی و اتصال داربستی برای تکمیل واحدها و نمای ساختمانها، کارگاهها، کارخانه ها مورد مصرف قرار میگیرد. لوله گالوانیزه: به لوله هایی گفته میشود که پس از تولید لوله سیاه برای پوشش کاری گالوانیزه یا روی اندود میشود. مورد استفاده در صنعت آب رسانی و تاسیس گلخانه و غیره..... مورد مصرف قرار میگیرد. لوله مانیسمن یا بدون درز: به لوله هایی گفته میشود که اصولا برای مصرف گازهای خانگی، صنایع پتروشیمی، آتش نشانی و پالایشگاهها مورد استفاده قرار میگیرد که در ضخامت و گریدهای مختلف تولید و عرضه می گردد. طول شاخه لوله های فلزی به صورت استاندارد ۶ متر و ۱۲ متر میباشد.

A pipe is a tubular section or hollow cylinder, usually of circular cross-section, used mainly to convey substances which can flow – liquids and gases (fluids), slurries, powders and masses of small solids. It can also be used for structural applications. Different types of pipes are as follows:

Black pipes:

Black pipe, looks black from appearance refers to ordinary iron pipe and are mainly used for industrial and constructive purposes such as gas lines, sidewalk and road guardrails, posts, etc.

Scaffolding pipes:

Scaffolding is a temporary structure used to support a work crew and materials to aid in the construction, maintenance and repair of buildings, bridges and all other man-made structures.

Galvanized pipes:

Galvanized steel can be made into a strong plumbing or tubing material -one that resists corrosion from exposure to water or the elements. It has been used for water-supply pipes or as a strong tubing for outdoor applications such as greenhouses.

Mannesmann pipes:

Seamless pipes for purposes such as indoor gas pipes, petrochemical industry, firefighting and refineries. Produces in different grades and thicknesses. Available lengths are 6 and 12 meters.



Quality means doing it right when no one is looking



۴- ورق رنگی:

از ورق های گالوانیزه رنگ شده در کوره به وجود می آید تا علاوه بر زنگ زده گی، نسبت به خورده گی در محیطهای اسیدی و قلیایی نیز مقاوم شوند. در ضمن دارای شکلی زیبا و متنوع هستند بنابراین بیشترین کاربرد آن در نماهای داخلی و بیرونی ساختمان یا سقف و بدنه هاست و فقط به صورت رول عرضه میشود.

۵- ورق اسیدشویی:

ظاهر این ورق شبیه ورق روغنی است چون ورق سیاه به وسیله اسیدکلریدریک شسته شده و آلودگیها و ناخالصی های سطحی آن برطرف میشود و سطحی صیقلی پیدا میکند. این ورق به دو شکل رول و شیت (برشی و فابریک) عرضه میشود.

5-Pickled steel sheets:

Resembling the oiled sheets, hydrochloric acid, is used to remove the surface impurities such as stains, inorganic contaminants, rust, etc. Make it sheets with smooth clean and pickled surface. It's produced in two forms rolled and sheet.

4- Color coated galvanized steel sheet:

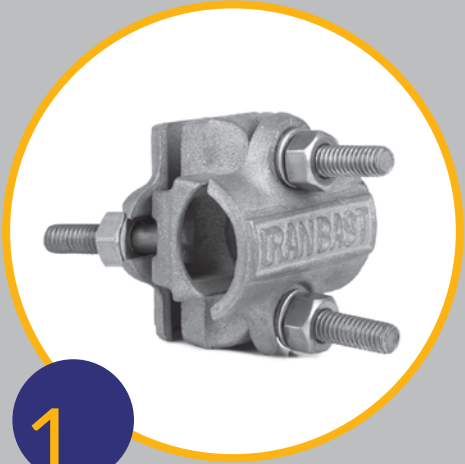
More rust and corrosion resistance even in acid-alkaline environments .Better and diverse appearance, made them useful in applications such as facade and roof making.

۶-ورق آجدار:

نوعی ورق گرم است که در سطح آن برآمده گیهایی به شکلهای مختلف (بادامی، الماسی، شطرنجی و ..) که به کل ورق معروف است، ایجاد شده تا لغزندگی سطح آن از بین برود بنابراین کاربرد این ورق در جاهایی است که بخواهند مانع سرخوردن افراد و اشیاء شوند مانند پله ها، کف خودروها و کشتی ها و یا دستگاههای صنعتی و به دو شکل کلاف و شیت عرضه میشود.

6- Steel Tread sheets:

Thick sheets of metals with diamond-shaped, almond-shaped and checkered patterns on one side and a flat surface on the other. Due to their pattern, risk of slipping is considerably reduced so are often used for structures like stairs, ramps, walkways and the interior of vehicles. It's produced in two forms coiled and sheet.



1

برای راحت تر انجام شدن کارهای مربوط به داربست از لوازم داربستی استفاده میشود. این ابزارها از کارهای مربوط به داربست نمیتوان حذف کرد و یک جزء اصلی به حساب می آید و دلیل اصلی این موضوع این است که اتصال هایی که از طریق داربست صورت می گیرد با استفاده از این لوازم انجام میشود. این لوازم باید کیفیتی داشته باشد که قطعات متصل در داربست به خوبی در هم سوار شوند. انواع لوازم داربست شامل موارد زیر است:

۱- بست چهارپیچ گردان

بست چهارپیچ از جنس داکتیل است، که اجزا آن از ۲ عدد برگ و ۲ عدد کنده، ۴ عدد پیچ تی، ۴ عدد مهره دور ۲۱، ۴ عدد واشر ۳ میل و یک عدد پیم ۱۶*۲۸ تشکیل شده است و از دو لوله استفاده میشود. بست چهارپیچ گردان برای مکان هایی که لوله با زاویه های مختلف بسته میشود به کار برده میشود و همچنین در مکان های دوار و گرداین نوع بست به کار میرود مانند مخزن نفت.

۲- مغزی

مغزی از جنس داکتیل است برای اتصال دو لوله ۶ متری به کار برده میشود.

۳- کفی

کفی از جنس داکتیل است و برای استفاده از این قطعه از یک لوله استفاده میشود و همچنین از این قطعه در مقاطع نا صاف برای جلوگیری از نفوذ لوله در داخل زمین استفاده میشود.

۴- بست تک پیچ

بست تک پیچ از جنس ورق سیاه ۴ میل و ۵ میل است. اجزا آن از ۱ عدد پیچ چشمی، ۱ عدد مهره دور، ۱ عدد واشر ۳ میل دور ۲۳، یک عدد پیم ۹*۴۵ برای برگ و ۱ عدد پیم ۹*۳۰ برای پیچ چشمی تشکیل شده است. بست تک پیچ برای پوشاندن سقف، تمیز کردن نمای ساختمان و استفاده میشود.

۵- اتصال

اتصال که جنس آن لوله و ضخامت آن ۲ و ۲/۵ است و اجزا آن از ۲ عدد پیچ اتصال و ۲ عدد مهره دور ۱۹ تشکیل شده است. اتصال برای پروژه هایی که طول و عرض آن بیشتر از ۶ متر باشد استفاده میشود.

۶- بست تیرآهنی (آهنگیر یا H)

بست چهارپیچ تیرآهنی جنس آن داکتیل است که اجزا آن از ۱ عدد مهره دور ۲۱، ۱ عدد واشر ۳ میل دور ۲۴، ۱ عدد پیم ۹*۴۵، ۱ عدد پیچ ۱۴*۷۰ و ۱ عدد پیچ چشمی است و برای پروژه هایی که تکیه گاه آن تیرآهن یا آهن است استفاده میشود.

۷- بست چهارپیچ

بست چهارپیچ از جنس داکتیل است که اجزا آن از ۲ عدد برگ و ۱ عدد کنده، ۴ عدد پیچ تی، ۴ عدد مهره دور ۲۱ و ۴ عدد واشر ۳ میل تشکیل شده است بست چهارپیچ برای اتصال دو لوله که زاویه آن ها ۹۰ درجه است استفاده میشود و همچنین بست چهارپیچ ثابت در دو وزن سبک و سنگین است که بست چهار پیچ سنگین ۱۵۰۰ گرم و بست چهار پیچ سبک ۱۲۵۰ گرم است.



2



3

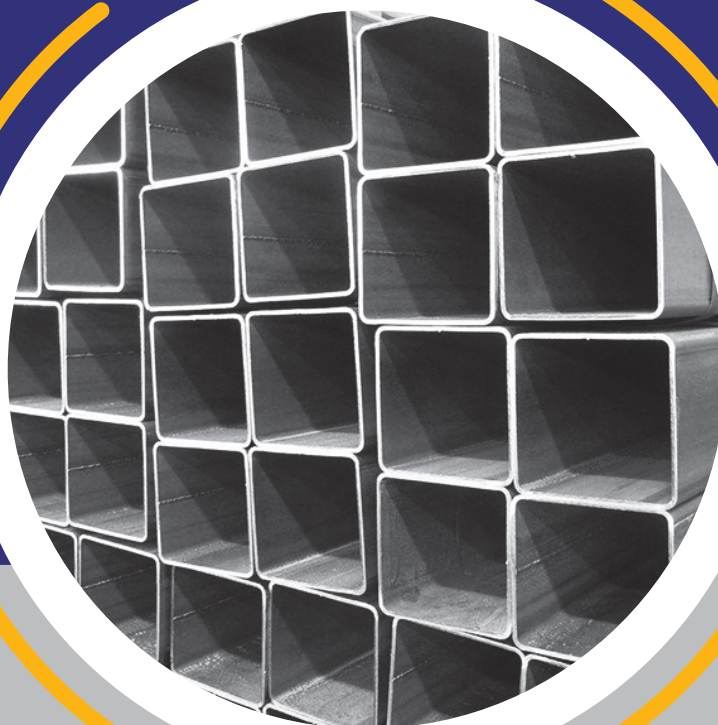


پروفیل یا قوطی آهنی به مقطعی از آهن گفته میشود که به صورت مربع و مستطیل شکل تولید و عرضه میگردد و در صنعت ساختمان سازی، راهسازی، خودروسازی، نظامی مورد استفاده قرار میگیرد. پروفیل ساختمانی به آن دسته از پروفیل گفته میشود که برای تولید درب و پنجره و نرده حفاظ و چارچوب های ساختمانی مورد استفاده قرار میگیرد. پروفیل هایی که در صنعت نظامی و خودروسازی و راهسازی مورد استفاده قرار میگیرد را پروفیل های صنعتی می نامند.

نکته قابل توجه که می توان به آن اشاره کرد بدین صورت است که پروفیل ساختمانی بر دونه نورد گرم و سرد تولید میشود که نورد گرم از شمش فولادی مربع شکل تولید میشود و نورد سرد از شکل دادن ورقهای فولادی تهیه و تولید میشود که پروفیل های نورد سرد تنها مناسب کارهای سبک ساختمانی و چارچوب درهای ساختمانی می باشد. پروفیل یا قوطی آهنی در ضخامتهای ۲-۵/۵-۳-۴ میلیمتر تولید میشود که بیشتر برای کارهای ساختمانی مناسب و مورد استفاده قرار میگیرد. پروفیل در ضخامتهای ۵ الی ۱۰ میلیمتر هم تولید و عرضه میگردد که برای کارهای صنعتی مناسب و مورد استفاده قرار میگیرد که در اصطلاح به پروفیل صنعتی معروف می باشد. طول استاندارد پروفیل یا قوطی آهنی به صورت شاخه های ۶ و ۱۲ متری تولید و به صورت بندل عرضه میگردد.

Rectangular tubes and square tubes made of steel used in construction, automotive industry, military and road construction. Building profiles are used for door and window making and also in banisters and guards. Industrial profiles are used in automotive and military industries.

Hot rolled and cold rolled profile steel are both used in construction. Hot rolled are made from square-shaped ingots while cold rolled profiles are made from steel sheets and are more suitable for light construction purposes. The thicknesses are usually ranging from 2 to 5 millimeter, but profiles with 5 to 10 millimeters are also manufactured for industries and called industrial profiles. Profiles are bundled in 6 and 12 meter bars.





The bitterness of poor
quality remains long
after low pricing is
forgotten.

Scaffolds are widely used on site to get access to heights and areas that would be otherwise hard to get to. Unsafe scaffolding has the potential to result in death or serious injury. The purpose of a working scaffold is to provide a safe working platform and access suitable for work crews to carry out their work so the quality of Scaffolding components are very important. Scaffolding components are:

1. Scaffolding Swivel tube clamp (four T-bolts):

Made of ductile iron, is used to connect two scaffolding poles at any angle. It consists of four main parts, four T bolts, four tightening nuts, four washers and a pin.

2. Scaffolding pipe joint pin

It is used for connecting two 6 -meter tubes.

3. scaffolding cap

Made of ductile iron, for preventing tubes penetrating the ground.

4. Single T-bolt scaffold clamp

Made of 4-millimeter and 5-millimeter black sheet iron. It consists of one eye bolt, one nut, one washer and 2 pins for two main parts. It is used for covering the roof of a building and cleaning the facing of it.

5. Scaffolding Pipe Connector

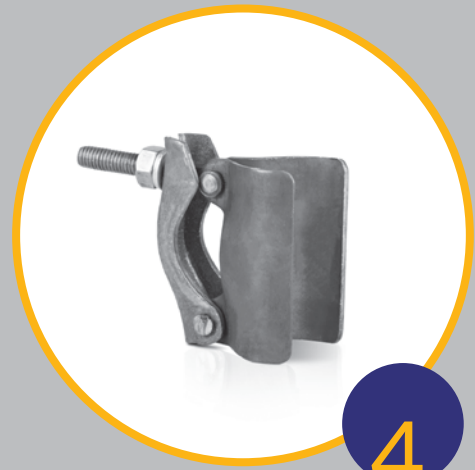
Made of pipe, used to connect pipes. It consists of two connecting bolts and two nuts.

6. H scaffolding clamp

Made of ductile iron, are used in beam or H-beam constructive projects. It consists of one nut, one washer, one pin, one bolt and an eye bolt.

7. Scaffolding tube clamp (four T-bolts)

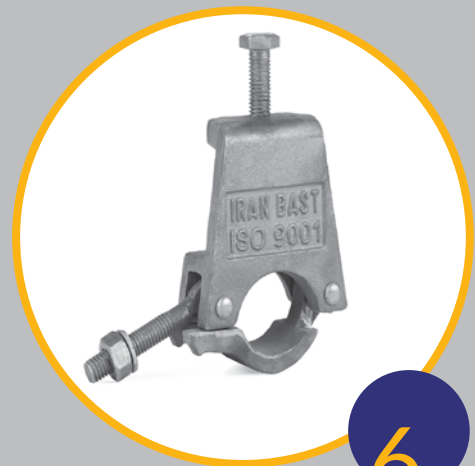
Made of ductile iron, is used to connect two scaffolding poles at 90 degrees angle. It consists of three main parts, four T bolts, four tightening nuts and four washers. it is manufactured in two types heavy clamps and light clamps with weights 1500 and 1250 grams in order.



4



5



6



7

لوله																			
Nonimal Pipe Size Inches	OD MM	10	20	30	STD	40	60	XS	80	100	120	140	160	XXS	5S	10S	40S	80S	
1/8	10.30				1.73 0.37	1.73 0.37		2.41 0.47	2.41 0.47							1.24 0.28	1.73 0.36	2.41 0.48	
1/4	13.70				2.24 0.63	2.24 0.63		3.02 0.80	3.02 0.80							1.65 0.51	2.24 0.64	3.02 0.82	
3/8	17.10				2.31 0.84	2.31 0.84		3.20 1.10	3.20 1.10							1.65 0.64	2.31 0.86	3.20 1.12	
1/2	21.30				2.77 1.27	2.77 1.27		3.73 1.62	3.73 1.62				4.78 1.95	7.47 2.55	1.65 0.82	2.11 1.01	2.77 1.30	3.73 1.65	
3/4	26.70				2.87 1.69	2.87 1.69		3.91 2.20	3.91 2.20				5.56 2.90	7.82 3.64	1.65 1.04	2.11 1.31	2.87 1.71	3.91 2.24	
1	33.40				3.38 2.50	3.38 2.50		4.55 3.24	4.55 3.24				6.35 4.24	9.09 5.45	1.65 1.33	2.77 2.13	3.38 2.55	4.55 3.29	
1 1/4	42.20				3.56 3.39	3.56 3.39		4.85 4.47	4.85 4.47				6.35 5.61	9.70 7.77	1.65 1.68	2.77 2.76	3.56 3.46	4.85 4.56	
1 1/2	48.30				3.68 4.05	3.68 4.05		5.08 5.41	5.08 5.41				7.14 7.25	10.15 9.56	1.65 1.95	2.77 3.17	3.68 4.13	5.08 5.51	
2	60/30				3.91 5.44	3.91 5.44		5.54 7.48	5.54 7.48				8.74 11.11	11.07 13.44	1.65 2.44	2.77 4.01	3.91 5.54	5.54 7.63	
2 1/2	73.00				5.16 8.63	5.16 8.63		7.01 11.41	7.01 11.41				9.53 14.92	14.02 20.39	2.11 3.77	3.05 5.36	5.16 8.81	7.01 11.64	
3	88.90				5.49 11.29	5.49 11.29		7.62 15.27	7.62 15.27				11.13 15.24	15.24 27.68	2.11 4.60	3.05 6.59	5.49 11.52	7.62 15.59	
3 1/2	101.60				5.74 13.57	5.74 13.57		8.08 18.63	8.08 18.63						2.11 5.29	3.05 7.55	5.74 13.84	8.08 19.01	
4	114.30				6.02 16.07	6.02 16.07		8.56 22.32	8.56 22.32		11.13 28.32		13.49 33.54	17.12 41.03	2.11 5.96	3.05 8.52	6.02 16.40	8.56 22.77	
5	141.30				6.55 21.77	6.55 21.77		9.53 30.97	9.53 30.90				15.88 49.11	19.05 57.43	2.77 9.67	3.40 11.82	6.55 22.20	9.53 31.59	
6	168.30				7.11 28.26	7.11 28.26		10.97 42.56	10.97 42.56				18.26 54.20	21.95 79.22	2.77 11.55	3.40 14.13	7.11 28.33	10.97 43.42	
8	219.10		6.35 33.31	7.04 36.81	8.18 42.55	8.18 42.55	10.31 53.08	12.70 64.64	12.70 64.64	15.09 75.92	18.26 90.44	20.62 100.92	23.01 111.27	22.23 107.92	2.77 15.09	3.76 20.37	8.18 13.39	12.70 65.59	
10	273.10		6.35 41.77	7.80 51.03	9.27 60.31	9.27 60.31	12.70 81.55	12.70 81.55	15.09 96.01	18.26 114.75	21.44 133.06	25.40 155.15	28.58 172.33	25.40 155.15	3.40 23.08	4.19 28.34	9.27 61.52	12.70 83.19	
12	323.90		6.35 49.73	8.38 65.20	9.53 73.88	10.31 79.73	14.27 108.96	12.70 97.46	17.48 132.08	21.44 159.91	25.40 186.97	28.58 208.14	33.32 238.76	25.40 186.97	3.96 31.89	4.57 36.73	9.52 75.52	12.70 99.43	
14	355.60	6.35 54.69	7.92 67.90	9.53 81.33	9.53 81.33	11.13 94.55	15.09 126.71	12.70 107.39	19.05 158.10	23.83 194.96	27.79 224.65	31.75 253.56	35.71 281.70		3.96 35.06	4.78 42.14			
16	406.40	6.35 62.64	7.92 77.83	9.53 93.27	9.53 93.27	12.70 123.30	16.66 160.12	12.70 123.30	21.44 203.53	26.19 245.56	30.96 286.64	36.53 333.19	40.49 365.35		4.19 42.41	4.78 48.26			
18	457.00	6.35 70.57	7.92 87.71	11.13 122.38	9.53 105.16	14.27 155.80	19.05 205.74	12.70 139.15	23.88 254.55	29.36 309.62	34.93 363.56	39.67 408.26	45.24 459.37		4.19 47.77	7.78 60.46			
20	508.00	6.35 78.55	9.53 117.15	12.70 155.12	9.53 177.15	15.09 183.42	20.62 247.83	12.70 155.12	26.19 311.17	32.54 381.53	38.10 441.49	44.45 508.11	50.01 564.81		4.78 60.46	5.54 70.00			
22	559.00	6.35 86.54	9.53 129.13	12.70 171.09	9.53 129.13	22.23 294.25	12.70 171.09	28.58 373.83	34.93 451.42	41.28 527.02	47.63 600.63	53.98 672.26			4.78 66.57	5.54 77.06			
24	510.00	6.35 94.53	9.53 141.12	14.27 209.64	9.53 141.12	17.48 255.41	24.61 355.26	12.70 187.06	30.96 442.08	38.89 547.71	46.02 640.03	52.37 720.15	59.54 808.22		5.54 84.15	6.35 96.37			
26	660.00	7.92 127.36	12.70 202.72		9.53 152.87			12.70 202.72											
28	711.00	7.92 127.36	12.70 218.69	15.88 271.21	9.53 164.85			12.70 218.69											
30	762.00	7.92 147.28	12.70 234.67	15.88 292.18	9.53 176.84			12.70 234.67								6.35 120.72	7.92 150.36		
32	813.00	7.92 157.24	12.70 250.64	15.88 312.15	9.53 188.82	17.48 342.91		12.70 250.64											
34	864.00	7.92 167.20	12.70 266.61	15.88 332.12	9.53 200.31	17.48 364.90		12.70 266.61											
36	914.00	7.92 176.96	12.70 282.27	15.88 351.70	9.53 212.56	19.05 420.42		12.70 282.27											
38	965.00				9.53 224.54			12.70 298.24											
40	1016.00				9.53 236.53			12.70 314.22											
42	1067.00				9.53 248.52			12.70 330.19											
44	1118.00				9.53 260.50			12.70 346.16											
46	1168.00				9.53 272.25			12.70 351.82											
48	1219.00				9.53 284.24			12.70 377.79											

میل گرد چهار بهلو، شش بهلو، گرد به طول ۶ متر											
گرد	۴ گوش	۶ پر		گرد	۴ گوش	۶ پر		گرد	۴ گوش	۶ پر	
832/326	1059/750	917/772	150	33/294	42/390	36/708	30	0/336	0/426	0/366	3
946/998	2005/260	1044/216	160	37/878	48/228	41/766	32	0/594	0/756	0/654	4
1069/074	3161/160	1178/826	170	45/318	57/696	46/968	35	0/924	1/176	1/020	5
1198/542	1526/040	1321/590	180	53/418	68/010	58/902	38	1/332	1/698	1/470	6
1335/420	170/310	1472/508	190	59/190	75/360	65/262	40	1/812	2/310	1/998	7
1476/684	1884	1631/592	200	74/910	95/376	82/602	45	2/370	3/012	2/610	8
1790/418	2279/640	1974/228	220	92/478	117/750	101/976	50	2/994	3/816	3/306	9
2312/018	2943/750	2549/364	250	111/900	142/475	123/390	55	3/702	4/710	4/080	10
2500/674	3183/960	2757/390	260	133/170	169/560	146/844	60	5/326	6/780	5/774	12
2696/730	4333/590	2974/576	270	156/294	198/996	172/3387	65	7/050	6/234	7/992	14
2900/190	3692/640	3197/916	280	180/486	230/760	199/872	70	8/322	10/596	9/180	15
3111/048	3961/110	37430/422	290	208/080	264/936	229/440	75	9/468	12/060	10/440	16
3329/298	4239	3671/082	300	236/748	301/440	261/054	80	11/988	15/285	13/218	18
3788/004	4823/040	4176/876	320	267/270	340/296	294/708	85	14/796	18/840	16/314	20
4531/548	5769/750	4996/746	350	299/634	381/510	330/396	90	17/904	22/794	16/740	22
5341/674	6801/240	5890/044	380	369/924	471	704/898	100	21/306	27/132	23/496	24
5918/754	7536	6526/362	400	532/686	675/240	587/370	120	23/118	29/436	25/494	25
7490/922	9537/750	8259/930	450	625/170	795/990	689/886	130	25/008	31/842	27/575	26
9248/058	11775	10197/44	500	725/046	923/160	799/482	140	28/944	36/924	31/980	28

پروفیل مربع به طول ۶ متر				
ضخامت mm				ابعاد mm
4	3	2.5	2	
				20*20
		9	7	25*25
	12/5	11	9	30*30
	16/5	12	11	35*35
28	21/5	17/5	15	40*40
32	25	20/5	16/8	45*45
	36/5	27/5	19	50*50
40	31	25	20/5	55*55
45	33	28	22/5	60*60
51	39	32	26/2	70*70
59	45	37	30	80*80
67	50	42	33/5	90*90
75	56	47	37/6	100*100
90	67	56	45	120*120
103	78	65	52	140*140
120	90	75	60	160*160

تسمه به طول ۶ متر					
وزن	سایز	وزن	سایز	وزن	سایز
45/21	80*12	15/07	40*8	2/8	20*3
56/52	80*15	18/84	40*10	3/7	20*4
75/36	80*20	22/60	40*12	4/7	20*5
94/20	80*25	28/26	40*15	5/6	20*6
113/0	80*30	37/68	40*20	7/5	20*8
150/7	80*40	47/10	40*25	9/4	20*10
188/4	80*50	56/52	40*30	11/3	20*12
226/0	80*60	65/94	40*35	14/1	20*15
263	80*70	7/065	50*3	3/5	25*3
16/95	90*4	9/420	50*4	4/7	25*4
21/19	90*5	11/77	50*5	5/6	25*5
25/43	90*6	14/13	50*6	7	25*6
33/91	90*8	18/84	50*8	9/4	25*8
42/39	90*10	23/55	50*10	11/7	25*10
50/86	90*12	28/25	50*12	14/1	25*12
63/58	90*15	35/32	50*15	17/6	25*15
84/75	90*20	74/10	50*20	23/55	25*20
105/9	90*25	58/87	50*25	4/239	30*3
127/1	90*30	70/65	50*30	5/652	30*4
169/5	90*40	82/42	50*35	7/065	30*5
211/9	90*50	94/20	50*40	8/478	30*6
254/3	90*60	11/30	60*4	11/30	30*8
296/7	90*70	14/13	60*5	14/13	30*10
18/84	100*4	16/95	60*6	16/95	30*12
23/55	100*5	22/60	60*8	21/19	30*15
28/26	100*6	28/26	60*10	28/26	30*20
37/58	100*8	33/91	60*12	35/32	30*25
47/10	100*10	42/39	60*15	4/945	35*3
56/50	100*12	55/52	60*20	6/594	35*4
70/65	100*15	70/65	60*25	8/242	35*5
94/20	100*20	84/78	60*30	9/891	35*6
117/7	100*25	113/0	60*40	13/18	35*8
141/32	100*30	141/3	60*50	16/48	35*10
188/4	100*40	13/18	70*4	19/78	35*12
235/5	100*50	16/48	70*5	24/72	35*15
282/6	100*60	19/78	70*6	32/97	35*20
329/7	100*70	26/37	70*8	5/652	40*3
376/9	100*80	32/97	70*10	7/536	40*4
423/9	100*90	39/56	70*12	9/420	40*5
28/26	120*5	49/45	70*15	11/30	40*6
33/91	120*6	65/94	70*20		
45/21	120*8	28/42	70*25		
56/52	120*10	98/91	70*30		
67/82	120*12	311/8	70*40		
84/78	120*15	164/8	70*50		
113	120*20	15/07	80*4		
141/3	120*25	18/84	80*5		
169/5	120*30	22/60	80*6		
226	120*40	30/14	80*8		
282	120*50	37/68	80*10		

سپری به طول ۶ متر	
5/5	2
8	2/5
10/5	3
14	3/5
17/5	4
22	4/5
26	5
37/5	6
50	7
62	8
80	9
98	10
139	12

پروفیل در و پنجره به طول ۶ متر			
۲ میل	۲ میل		
وزن	وزن		
30	24	چهارچوب فلزی	
30	24	چهارچوب آلومینیوم	
	2/5	چهارچوب آلومینیوم	

مقطع Z به طول ۶ متر				
سایز	۲ میل	۲/۵ میل	۳ میل	
وزن	وزن	وزن	وزن	
43	36	29	Z-16	
46	38/5	31	Z-18	
49	41	33	Z-20	
51/5	43	35	Z-22	

پروفیل مستطیل به طول ۶ متر				
ضخامت mm				ابعاد mm
			4/5	20*10
			5/5	25*10
		7/7	6/4	30*10
		11	9/3	30*20
		11	9/3	35*15
		11	9/3	40*10
	16/5	13/4	10/2	40*20
	17/9	15/6	12/1	40*25
	19/3	15/8	13/1	40*30
	16/5	13/4	10/2	50*10
	17/9	14/6	11/1	50*15
25/8	19/3	15/8	13/1	50*20
27/6	20/7	17/9	13/9	50*25
29/8	22/1	18/1	14/9	50*30
32/7	25/0	20/5	16/8	50*40
29/6	22/1	18/1	14/9	60*20
31/3	23/6	19/3	15/9	60*25
33/1	25	20/5	16/8	60*30
36/6	26/8	23/8	18/7	60*40
40	31	25/2	20/6	60*50
32	25	20/5	16/8	70*20
36/5	27/5	23	18/7	70*30
40	31	25	20/6	70*40
45	33	28	22/5	70*50
45	33	28	22/5	80*40
51	39	32	26/2	80*60
40	31	25	20/6	90*20
45	33	28	22/5	90*30
51	39	32	26/2	90*50
51	39	32	26/2	100*40
59	45	37	30	100*60
67	50	42	33/5	100*80
59	45	37	30	120*40
67	50	42	33/5	120*60
75	56	47	37/6	120*80
				140*60
				140*80
				150*50

نیراهن و هاش بال پهن به طول ۱۲ متر					
HEB	HEA	سایز	INP	IPE	سایز
244	200	10	71		8
322	234	12	89		10
390	299	14	135		12
500	365	16	175	155	14
590	426	18	215	192	16
720	508	20	265	225	18
828	606	22	315	275	20
960	724	24	375	325	22
1075	818	26	434	355	24
1210	917	28	500	375	26
1370	1060	30	575	420	28
1551	1171	32	650	510	30
1630	1260	34	745	685	32
1754	1342	36	817		34
1869		40	913	720	36
		50	1010		38
		60	1109	800	40

نیشی به طول ۶ متر	
وزن	سایز
3/60	20*20*2
5	20*20*3
4/50	25*25*2
7	25*25*3
9	30*30*4
10/8	35*35*3
12/5	35*35*4
12/6	40*40*3
11/0	40*40*4
14	40*40*5
18	50*50*5
22/5	55*55*6
30	50*60*6
32/5	60*60*6
38	60*60*7
38	70*70*6
44	70*70*7
50/5	70*70*8
50/5	80*80*7
57/5	80*80*8
64/8	90*90*8
73	90*90*9
90	100*100*10
108	120*120*10
125	120*120*12
176	140*140*14
202	150*150*15
291	180*180*18
360	200*200*20
18	50*30*5
20/5	50*40*5
24/5	60*30*6
27	60*40*6
29/7	60*50*6
33/6	80*30*8
43/5	80*40*8
47	80*50*8
50/5	80*90*8
63	100*40*10
67/5	100*50*10
72	100*60*10
81	100*80*10
76/5	120*50*10
92/5	120*50*12
97	120*60*12
138	140*80*14
132	140*70*14
151	140*100*14
155	150*80*15
117	160*100*10
187	160*100*16
151	160*120*12
201	160*120*16
162	180*120*12
243	180*120*18
	200*100*15
	200*100*20

پروفیل در و پنجره به طول ۶ متر		
وزن	سایز	
		لنگردی
14/5	گروه ۲	
14/5	گروه ۲	سپری
14/5	گروه ۲	کلافی
17/3	گروه ۴	لنگردی
17/3	گروه ۴	سپری
17/3	گروه ۴	کلافی
16	برجسته	لنگردی
16	برجسته	سپری
6		زهوار

ورق				
ابعاد m				ضخامت mm
6*1.5	6*1.20	2.5*1.25	2*1	
35/3	28/2	12/2	8	0/50
42/3	33/9	14/7	9/6	0/60
49/4	39/5	17/2	11/2	0/70
52/9	42/3	18/4	12	0/75
56/5	45/2	19/6	12/8	0/80
63/5	51	22	14/4	0/90
40/6	56/5	24/5	16	1
88/3	70	30/6	20	1/25
105/9	84/7	36/7	24	1/5
141/3	113	49	32	2
176/6	141/3	61/3	40	2/5
212	169/5	73/5	48	3
283	226	98	64	4
353	282/6	122/6	80	5
424	339	147	96	6
495	395	171/5	112	7
576	452	196/5	128	8
706	565/2	245/5	160	10
848	678	294	188	12
989	791	343	220	14
1060	847	368	235	15
1130	904	392/5	251/2	16
1413	1130	490	314	20
1766	1413	613	392/5	25
2120	1695	736	471	30
2473	1978	859	550	35
2826	2261	981	628	40
3532	2826	1227	785	50
3885	3109	1349	863	55
4240	3391	1472	942	60
4945	3956	1717	1099	70
5652	4522	1962	1256	80
6358	5087	2208	1413	90
7065	5652	2453	1570	100
8478	6782	2944	1884	120
10597	8478	3680	2355	150
11304	9043	3925	2512	160
12010	9608	4170	2669	170
12717	10174	4416	2826	180
13423	10739	4660	2983	190
14130	11304	4906	3140	200

ناودانی به طول ۱۲ متر					
سایز	سیک	سنگین	سایز	سیک	سنگین
405		24	67	54	5
455		26	85	73	6/5
502		28	104	84	8
555	420	30	128	100	10
620		32	160	140	12
725		35	195	155	14
			225	170	16
			265	225	18
			305		20
			353		22



WWW.FOOLADFIDAR.COM



سعدت آباد، خیابان سرو غربی، پلاک ۱۳۵، واحد ۵
واحد فروش: ۲۸۱۱۱۰۶۰
فکس: ۲۲۳۶۸۶۷۸

Unit 5, No.135, West Sarv
Saadat Abad St. Tehran-iran

(+9821)28111060

(+9821)22368678

petrofooladfidar

fooladfidar

info@fooladfidar.com